

# Version T1 e-Gro Guide d'utilisation

Plus d'informations : [egro.support@grodan.com](mailto:egro.support@grodan.com)



## Version T1 e-Gro :

### Optimisation des stratégies d'irrigation, avec notamment un module Conditions repensé

Nous espérons que vos premières récoltes ont été excellentes et que vous saisissez avec succès vos nouveaux programmes de récolte dans e-Gro. Plus que jamais, la collecte et l'analyse des données sont importantes pour vous permettre d'optimiser votre stratégie de croissance. C'est pourquoi nous mettons tout en œuvre pour vous aider à améliorer en permanence les performances de vos cultures en publiant des mises à jour. Nous lançons aujourd'hui une nouvelle version d'e-Gro.

Cette version met l'accent sur les dernières tendances en matière d'expérience utilisateur, selon notre responsable de l'expérience utilisateur, Eloy Harst, et les commentaires que nous avons reçus de producteurs comme vous. Grâce à l'amélioration de la saisie et de l'affichage des données, des informations et des conseils, vous serez en mesure d'optimiser votre stratégie de croissance. Plus vous pouvez visualiser rapidement et facilement votre climat et votre zone racinaire en lien avec vos prévisions de récolte et la croissance de vos plantes, plus vous analysez rapidement, plus vous gagnez du temps et plus vous cultivez de manière durable.

**Paulina Florax**  
Product Marketing Manager

**Ralf Voncken**  
Product Owner e-Gro



## Quoi de neuf ?

- Un nouveau modèle de prévision de la baisse de l'humidité (bêta)
- Module Conditions repensé
- Nouvelles informations sur l'irrigation dans le module Conditions
- Modèle pour le module de prévision de récolte amélioré

Un nouveau modèle de prévision de la baisse de l'humidité P3

Module Conditions repensé pour offrir une meilleure expérience utilisateur P5

De nouvelles informations sur l'irrigation pour affiner l'analyse de la zone racinaire P7

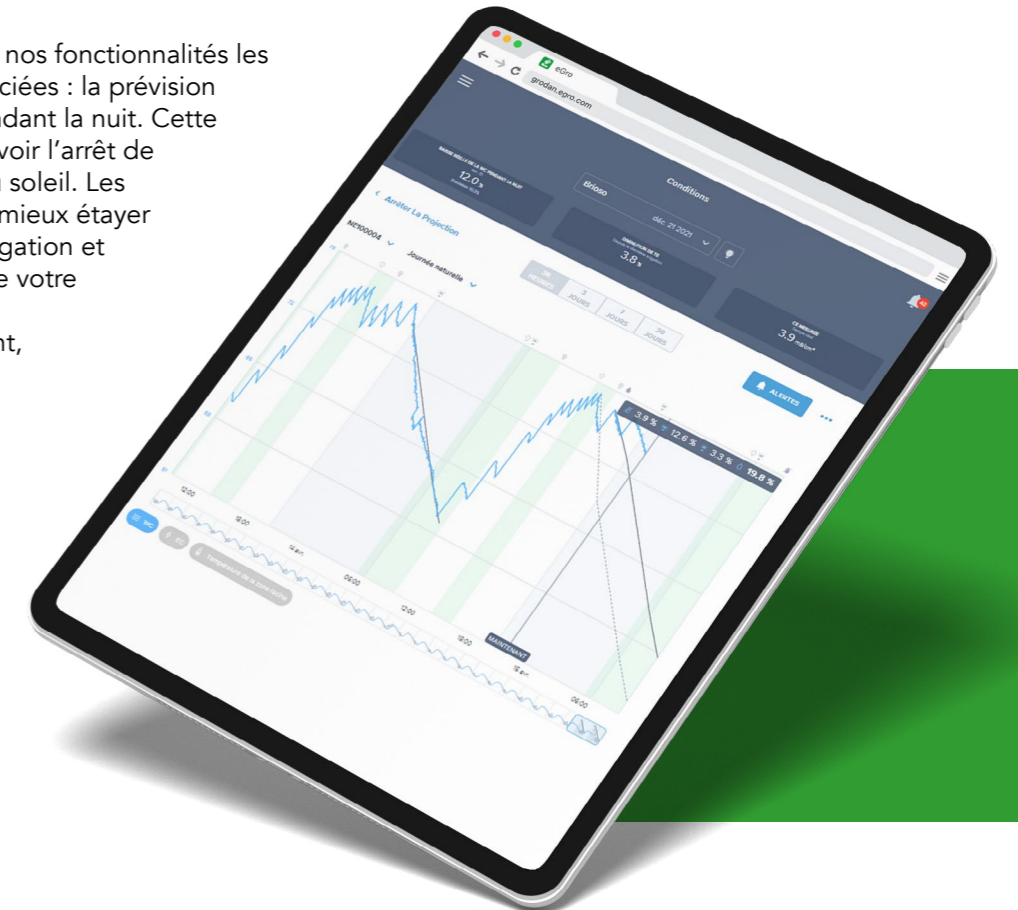
Amélioration du modèle pour le module de prévision de récolte d'e-Gro P8

Et ensuite ? P9

1

## Un nouveau modèle de prévision de la baisse de l'humidité pour optimiser la stratégie d'humidité

Nous avons amélioré l'une de nos fonctionnalités les plus uniques et les plus appréciées : la prévision de la baisse de l'humidité pendant la nuit. Cette fonctionnalité vous aide à prévoir l'arrêt de l'arrosage avant le coucher du soleil. Les données vous permettent de mieux étayer vos décisions en matière d'irrigation et de mieux contrôler l'impact de votre stratégie d'irrigation. Si elle est utilisée correctement, cette amélioration peut vous aider à utiliser plus efficacement l'eau et à avoir une approche de culture durable.



### Quoi de neuf ?

Cette fonctionnalité utilise désormais un nouveau modèle de calcul (pilote par l'IA). La version « classique » actuelle utilise un calcul mathématique, tandis que la nouvelle version bêta emploie un algorithme d'apprentissage automatique perfectionné. **Remarque :** Dans les mois à venir, nous allons étudier avec nos utilisateurs les performances du modèle bêta pour poursuivre son optimisation. Nous vous tiendrons au courant de ces développements par l'intermédiaire de notre service clientèle. Ce modèle vous permettra de mieux contrôler votre stratégie d'irrigation et d'obtenir des conseils plus précis basés sur les informations de la teneur en eau sur des périodes spécifiques en utilisant des paramètres historiques et prévisionnels.



## Comment cela fonctionne-t-il ?

Nous tenons compte de vos préférences et savons que chaque producteur interagit différemment avec notre plateforme e-Gro. C'est pourquoi nous vous donnons la possibilité d'opter pour le nouveau calcul (le paramétrage par défaut est la version classique). Vous pouvez le faire de la manière suivante :

- 1 - dans la page Conditions en allant dans Préférences graphiques
- 2 - et en sélectionnant « Classique » ou « Avancé - Bêta ».
- 3 - Ici, vous avez également la possibilité de cliquer sur l'option « Objectif de baisse de l'humidité par défaut » ou « Objectif de baisse de l'humidité personnalisé » qui vous permet de définir des objectifs personnalisés à la première décimale et jusqu'à 30 %.
- 4 - Le graphique est modifié en fonction de votre sélection.
- 5 - Le module classique affiche trois lignes basées sur les trois dernières irrigations détectées, tandis que la version bêta avancée n'affiche qu'une seule ligne de prévision basée sur le comportement moyen sur une période de trois jours.
- 6 - Elle réagit plus rapidement en affichant les données à partir de la première irrigation détectée après le lever du soleil. En outre, le tampon des données est désormais affiché au-dessus du graphique et non plus en dessous. Autrement dit, vous n'avez plus à faire défiler la page !
- 7 - Le modèle Avancé - Bêta est également visible dans votre module Tableau de bord



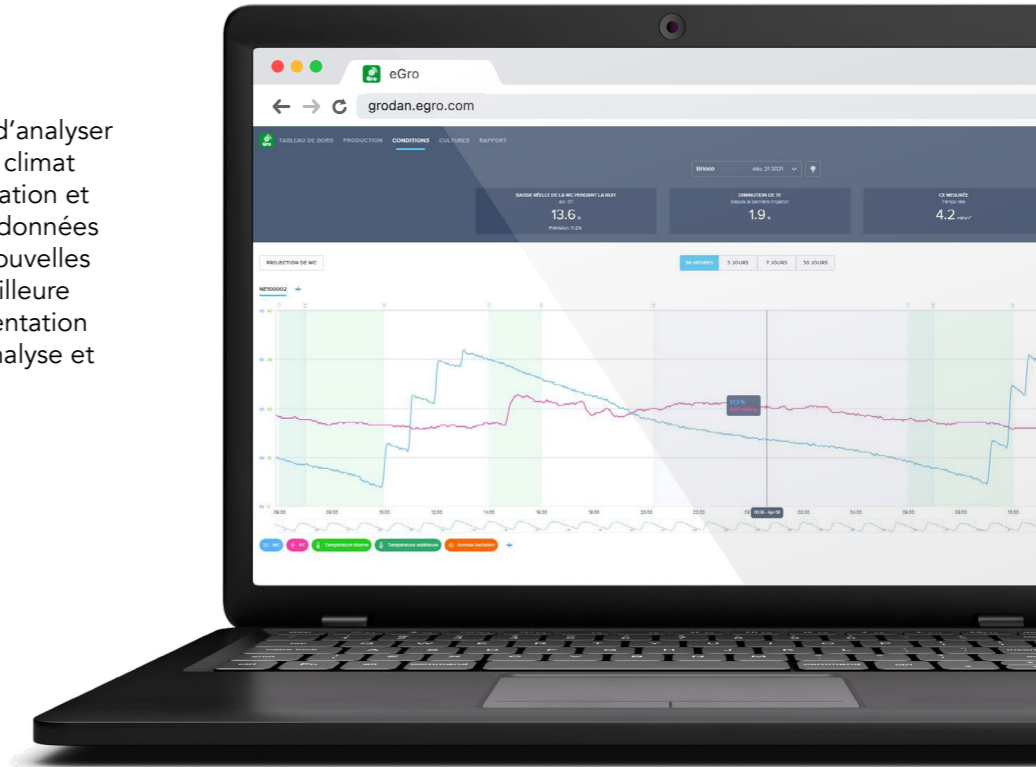
Nous tenons compte de vos préférences et savons que chaque producteur interagit différemment avec notre plateforme e-Gro.

**Paulina Florax**  
Product Marketing Manager

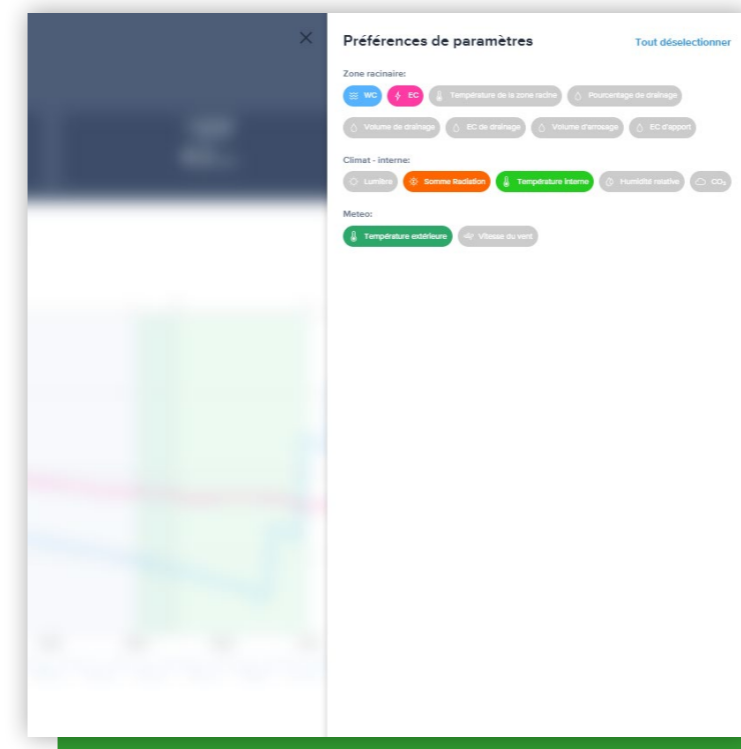
## 2

# Module Conditions repensé pour offrir une meilleure expérience utilisateur

Le module Conditions vous permet d'analyser conjointement la zone racinaire et le climat afin d'optimiser vos stratégies d'irrigation et de conduite des cultures à partir de données précises reçues en temps réel. Les nouvelles améliorations sont axées sur une meilleure expérience quotidienne et une présentation plus reconnaissable pour faciliter l'analyse et les méthodes de travail.



## Comment cela fonctionne-t-il ?



### Simplification de l'ajout de vos sources de données

Vous pouvez maintenant sélectionner des sources de données individuelles avec un nouveau menu, accessible par la nouvelle icône « + ». Le menu comprend la moyenne des cultures et jusqu'à 10 options pour les capteurs, contre 7 auparavant. Vous pouvez y sélectionner des zones d'irrigation et des zones climatiques individuelles. Auparavant, la page affichait tous les paramètres disponibles. Il était donc difficile d'identifier les paramètres utiles. Désormais, vous pouvez sélectionner uniquement la zone racinaire et le climat, et l'affichage est plus simple et plus ciblé.



## Quoi de neuf ?

### Amélioration de l'analyse des données

Grâce aux nombreux changements, la lecture des données est plus rapide et intuitive, et vous disposez d'options de personnalisation accrues. Nous avons simplifié et amélioré la visualisation de vos données en affichant clairement vos sources de données en haut du graphique et vos paramètres en bas du graphique. Les boutons sont remplacés par des paramètres que nous avons ajoutés sous le graphique et vous pouvez facilement les activer et désactiver en cliquant dessus. Les cartes de données qui se trouvaient auparavant sous le graphique sont remplacées par des données lisibles sur le graphique grâce à la fonction de survol.

### Affichages personnalisés

Le module Conditions est plus personnalisable. Les sources de données et les paramètres que vous avez consultés en dernier seront enregistrés et ne seront pas automatiquement réinitialisés à un paramètre par défaut. Vous n'avez donc plus à créer manuellement des préférences dans la présentation des préférences du graphique. Les préférences sont enregistrées par zone, par utilisateur, de sorte que les utilisateurs et les spécialistes d'un même site peuvent définir les préférences qui sont les plus importantes pour eux. Vous n'avez plus à chercher pour définir vos préférences.

### Amélioration de l'expérience mobile

Nous savons que la mobilité est importante pour nos producteurs, c'est pourquoi l'interface est désormais plus conviviale pour les tablettes et les smartphones. La plateforme mobile e-Gro comprend désormais des éléments plus grands et plus conviviaux sur lesquels vous pouvez cliquer, ainsi qu'une nouvelle présentation qui ne nécessite pas de défilement. Vos données sont ainsi visibles d'un seul coup d'œil.

Les nouvelles améliorations sont axées sur une meilleure expérience quotidienne et une présentation plus reconnaissable pour faciliter l'analyse et les méthodes de travail.

**Ralf Voncken**  
Product Owner e-Gro



3

## De nouvelles informations sur l'irrigation pour affiner l'analyse de la zone racinaire\*

e-Gro saisit désormais de nouvelles informations sur l'irrigation qui peuvent être analysées dans le module Conditions. Ces nouvelles données vous aideront à analyser plus finement l'impact de votre stratégie d'irrigation sur l'environnement racinaire des plantes. Il est important d'influencer l'environnement de la zone racinaire au fil des saisons et au quotidien, afin de conduire la croissance des cultures et la production dans la direction optimale. En outre, Grodan et les conseillers en production peuvent désormais mieux conseiller les producteurs à distance, car ils ont désormais un meilleur accès aux informations cruciales.

*\*Note importante : ces nouveaux paramètres d'irrigation seront visibles dans votre compte après la sortie de la version pendant la vérification du compte par votre Chargé de clientèle.*

### Quelles sont les nouveautés et comment cela fonctionne-t-il ?

Pour visualiser les nouvelles informations sur l'irrigation dans le module Conditions :

- 1 - Vous pouvez ajouter les nouveaux paramètres (voir liste ci-dessous) via l'icône « + » en bas du graphique.
- 2 - Le menu s'affiche et vous pouvez cliquer sur les paramètres que vous souhaitez ajouter :
  - Pourcentage de drainage
  - Volume de drainage
  - EC du drainage
  - Volume d'irrigation
  - EC de l'irrigation

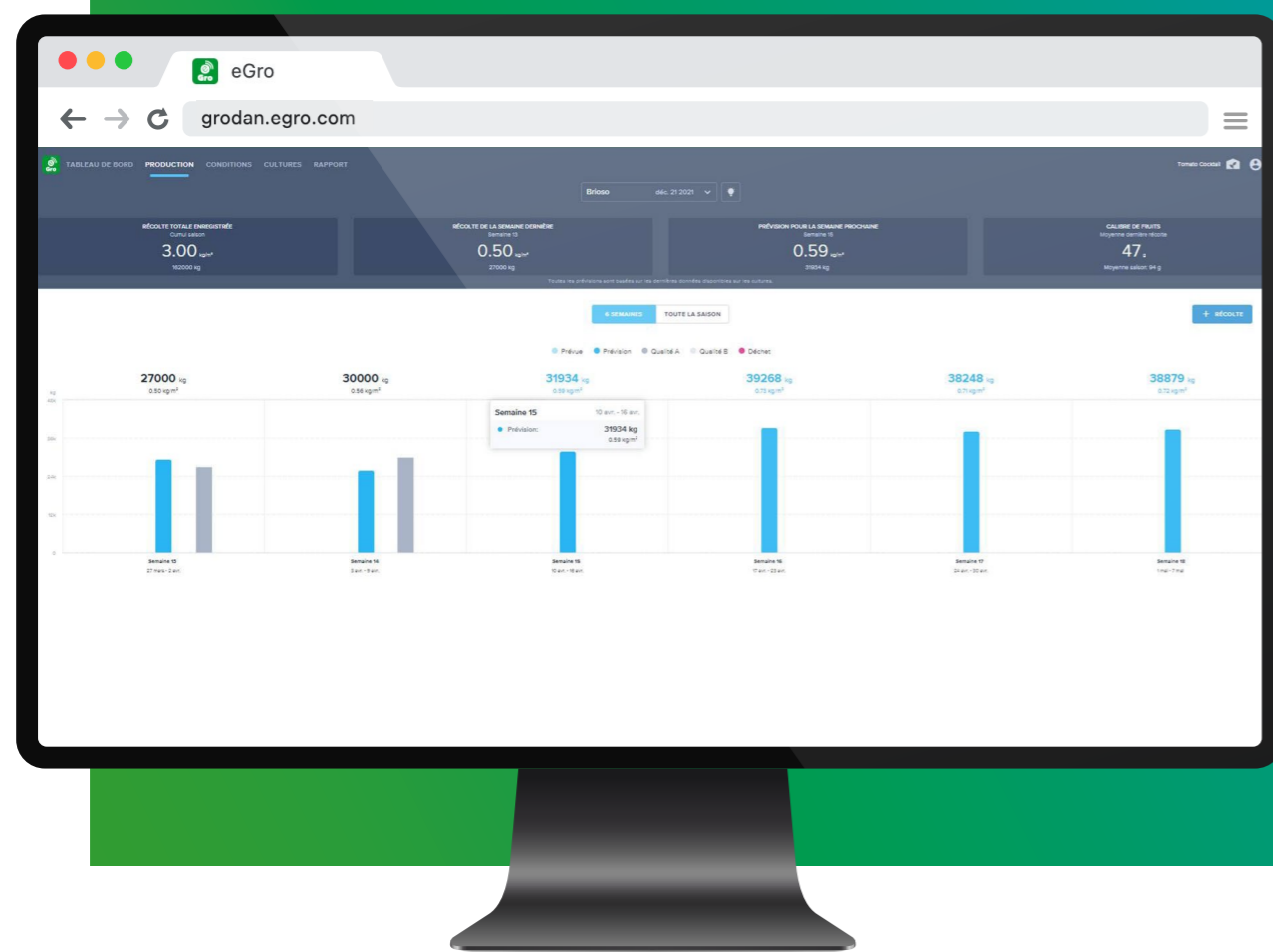




4

## Amélioration du modèle pour le module de prévision de récolte d'e-Gro

Le module de prévision de récolte est encore plus utile pour cette version, car celle-ci doit sortir pendant la période de récolte et alors que les conditions climatiques des mois à venir sont généralement instables. Ce modèle piloté par l'IA est désormais plus performant grâce aux nouvelles technologies utilisées. La réduction des ressources pour le calcul et les prévisions constitue la principale différence. Vous n'aurez plus ainsi à attendre les mises à jour. La nouvelle technologie neuronale employée augmente la précision du nouveau modèle.



### Comment cela fonctionne-t-il ?

Le nouveau modèle est automatiquement visible dans votre module Production via le module de prévision à 1-2-3-4 semaines. Les prévisions seront visibles une fois que vous aurez saisi les informations relatives à votre récolte. Comme le nouveau modèle est basé sur des données de qualité, vous devez systématiquement saisir vos programmes de récolte hebdomadaires et les chiffres de vos récoltes.



## Et ensuite ?

Nous continuons à développer la plateforme e-Gro de Grodan et avons d'autres projets intéressants en cours de développement. Nous continuerons à proposer des versions chaque trimestre et la prochaine est prévue pour début juillet. Cette version se concentrera notamment sur l'optimisation du poivron. Elle comprendra également un nouvel espace dédié à l'information sur l'assistance. Avec ces nouvelles fonctionnalités, nous mettons tout en œuvre pour vous aider continuellement à améliorer votre stratégie de croissance et à obtenir les meilleurs résultats possible.

## Rockwool BV / Grodan

Industrieweg 15  
BP 1160, 6040 KD Roermond  
Pays-Bas

**t** +31 (0)475 35 30 20

**f** +31 (0)475 35 37 16

**e** [info@grodan.fr](mailto:info@grodan.fr)

**i** [www.grodan.fr](http://www.grodan.fr)

**in** [www.linkedin.com/company/grodan](https://www.linkedin.com/company/grodan)

**🐦** [www.twitter.com/grodan](https://www.twitter.com/grodan)

**📷** [@grodaninternational](https://www.instagram.com/grodaninternational)

ROCKWOOL® et Grodan® sont des marques déposées du groupe ROCKWOOL.

Grodan est le seul substrat en laine de roche avec l'écolabel européen.

